

Gama ultra : El futuro del enmarcado



CS 486 Ultra

GRAPADORA ELECTRONEUMATICA

Máquina de alta producción, la grapadora electronica CS 486 Ultra es idonea para molduras anchas

Sistema Ultra :

- Sistema de prensado doble acción
- Ajuste optimal del angulo para un ensamblado de alta calidad
- Velocidad de trabajo
- Un solo control de presión para meter grapas
- Contado de grapas medidas



UTILIZACIÓN SENCILLA Y ERGONÓMICA

ANCHO DE MOLDURAS HASTA 130 MM

TODOS TIPOS DE PERFILES MADERA, PLASTICO, MDF ...

POSIBILIDAD DE TRABAJAR CON CÓDIGO BARRA

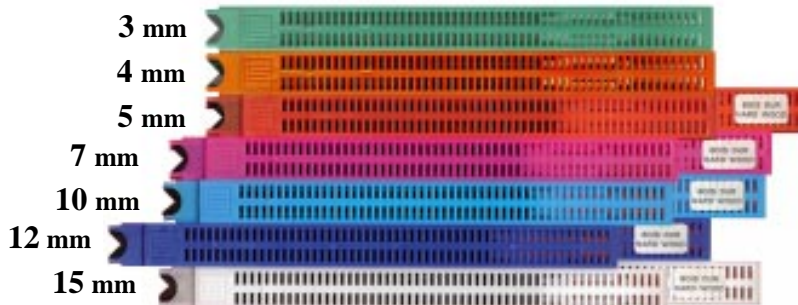
ENSAMBLADOS PERFECTOS

Grapas CS patente Cassese n° 7522814

Tipo madera normal (7 tamanos)



Identificación facilitada con el logo cassese grabado



Tipo madera dura (5 tamanos)

Nueva generacion de grapas para ensamblados perfectos de molduras de ROBLE, MDF, HAYA, MOABI, TAUARI, NIANGON

Las grapas especiales Cassese® son disponibles en dos calidades: para madera dura y madera normal. Estan cargadas por 275 unidades aprox en cartuchos de plástico para facilitar los intercambios. Esas grapas son especialmente diseñadas para ensamblar marcos de tamaño pequeño sin goma .

E Cassese®

Para un mundo de calidad

Sede Social :

Zone Industrielle-77390 -Verneuil l'Etang-Francia

Tel : +33.1.64.42.49.71/72 Fax : +33.1.64.42.58.94

Web : www.cassese.com e-Mail : Cassese.xp@cassese.com

La CS 486 puede engrapar en 5 posiciones distintas y para cada posición se pueden sobreponer hasta 5 grapas. La calidad del engrapado evita repintar o tapar los cuadros doreados o lacados. El sistema del engrapado permite manipular inmediatamente los marcos después del ensamblado eso merced al diseño patentado de las grapas Cassese que apreta las molduras entre ellas.

El presador vertical es diseñado para no marcar a las molduras, la presión se regula automáticamente según la dureza del perfil. Aquella presión se hace exactamente al lugar del engrapado con el presador móvil para evitar cualquier balanceo de la moldura.

Un sistema permite ensamblar marcos de 6 o 8 lados (opcion)

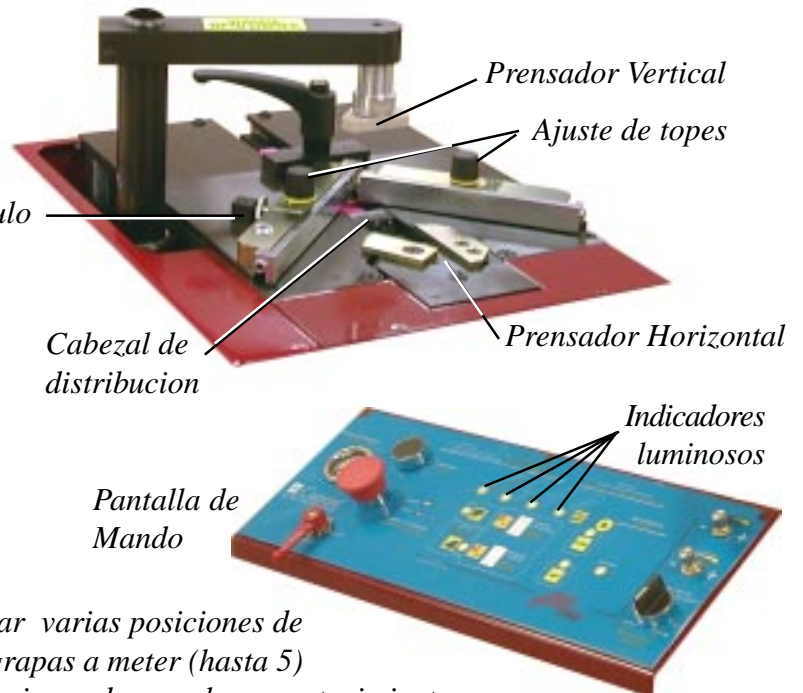
El ajuste de las molduras se hace muy precisamente merced a la escuadra ajustable de +/- 90°

El Presador Horizontal apreta las molduras entre ellas para obtener un ensamblado perfecto durante el engrapado.

Para un ensamblado perfecto de sus molduras se puede ajustar el ángulo a +/- 90 grados.

En caso de varias posiciones de engrapado solo se desplaza el distribuidor de grapas las molduras quedan presadas sin moverse.

Ajuste del ángulo de ensamblado



La pantalla de mando permite seleccionar y ubicar varias posiciones de engrapado (5 max) con un número variable de grapas a meter (hasta 5) También se encuentran luces que indican informaciones de arreglo o mantenimiento. Esa máquina usa todas las 275 grapas contenidas en el cartucho.

CARACTERISTICAS TECNICAS

MOLDURAS	Ancho (sin envase) mini 5mm maxi 130 mm Altura mini 7 maxi 90 mm
DIMENSION MINI DEL MARCO	85 mm x 85 mm (fondo de envase)
GRAPAS	Altura 3/4/5/7/10/12/15 mm Acondicionadas en cartuchos de 275 grapas aprox Existen para madera normal o dura
DIMENSIONES	Alt 1130 mm x 450 mm x 490 mm
ENERGIA	Electrica 220 V monofasico - consumo 100 watts
CONSUMO NEUMATICO	Aire comprimido 7 bares/kg consumo 5 litros / ciclo Acondicionado de aire por filtro + descompresor + manometro Conexión por tubo flexible 8 mm
PESO NETO	80 kgs
ACCESORIOS ENTREGADOS CON LA MAQUINA	Escuadra para molduras finas . Martillo de recambio.prensador de goma Conexión rápida aire comprimido
OPCIONES	Sistema para ensamblar marcos de 8 lados Presador especial para molduras de muebles Pistola + Software código barra Mesa Rotativa